

技术要求

- 1、材料应符合GB/T1591-2008的规定。
- 2、未注加工尺寸公差按GB/T1084-m级的规定。
- 3、未注行为公差尺寸按GB/T1184-k级的规定。
- 4、法兰面标准按照GB/T9119-2000 PN10法兰标准。
- 5、锐角倒钝，修除毛刺。

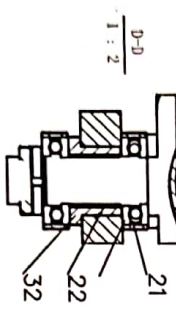
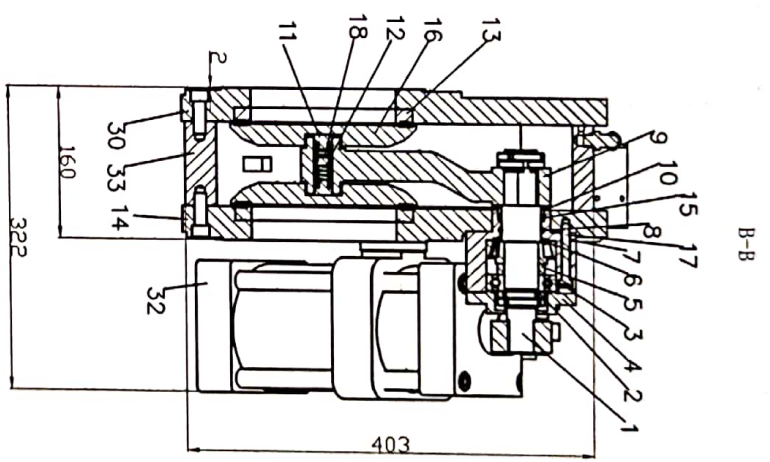
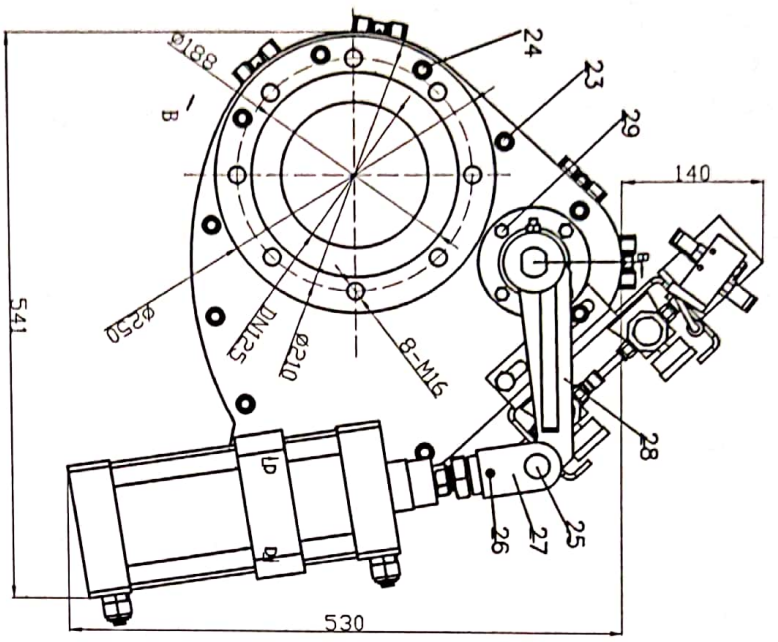


性能规范表		材料		备注	
公称口径	DN150	1	阀盖	ASTM A216	WCB
公称压力	PN10	2	阀圈	ASTM A216	WCB
工作温度	-20~120°C	3	主阀盖	ASTM A216	WCB
适用介质	水、粉料等	4	气缸	组件	WCB
固有流量特性	等百分比	5	阀轴	2Cr13	
		6	圆螺母	碳钢	
		7	轴承压盖	ASTM A276	420
		8	深沟球轴承	ASTM A276	304
		9	轴承调整垫圈	ASTM A276	420
		10	圆锥滚子轴承	ASTM A276	420
		11	轴衬	12.9级	
		12	内六角螺栓	12.9级	
		13	O型圈	聚四氟乙烯	
		14	型密封圈	PTFE+碳纤维	
		15	型密封圈压盖	ASTM A216	WCB
		16	摇臂	45#	
		17	密封副	Q235B+碳化钨	
		18	阀瓣	Q235B+碳化钨	
		19	弹簧调整垫块	Inconel-A750	
		20	弹簧	45#	
		21	内六角平头锁定螺钉	12.9级	
		22	气缸接头	45#	
		23	销轴	45#	
		24	连杆	ASTM A216	WCB
		25	内六角螺栓	12.9级	
		26	轴衬防尘圈	45#	
		27	推力球轴承	45#	
		28	气缸轴承座	45#	
		29	无油自润滑轴承	45#	
		30	轴衬	45#	
		31	轴衬	45#	
		32	轴衬	45#	

设计	制图	审核	工艺	批准
王仲	王仲	王仲		
2021.07.19				

名称	数量	重量	比例
DN150 PN10 气动磨盘阀			

湖北楚兴测控设备有限公司  
 GACR10B-150SP100V-DQ  
 外形总装图



技术要求

- 1、材料应符合GB/T1591-2008的规定。
- 2、未注加工尺寸公差按GB/T1084-m级的规定。
- 3、未注行为公差尺寸按GB/T1184-K级的规定。
- 4、法兰面标准按照GB/T9119-2000 PN10法兰标准。
- 5、锐角倒钝，修除毛刺。



32	气缸轴衬座	45#	
31	无油自润轴承	青铜	
30	推力球轴承		
29	轴承防尘圈	45#	
28	内六角螺栓	12.9级	
27	内六角螺栓	12.9级	
26	外六角螺栓	12.9级	
25	连杆	ASTM A216 WCB	
24	铜轴头	45#	
23	气缸接头	45#	
22	内六角平头锁定螺钉	12.9级	
21	弹簧垫块	45#	
20	弹簧	Inconel-X750	
19	弹簧调整垫块	45#	
18	阀瓣	Q235B+碳化钨	
17	密封副	Q235B+碳化钨	
16	接管	ASTM A216 WCB	
15	密封圈压盖	45#	
14	O型圈	PTFE+碳纤维	
13	内六角螺栓	聚四氟乙烯	
12	轴衬	12.9级	
11	圆锥滚子轴承	ASTM A276 420	
10	轴承调整垫圈	ASTM A276 304	
9	深沟球轴承	ASTM A276 420	
8	阀螺母	45#	
7	阀螺母	45#	
6	阀轴	45#	
5	气缸	45#	
4	上阀盖	ASTM A216 WCB	
3	阀圈	ASTM A216 WCB	
2	下阀盖	ASTM A216 WCB	
1	阀体	ASTM A216 WCB	

性能规范表	百分比
公称直径	DN125
公称压力	PN10
工作温度	-20~120°C
适用介质	水、粉料等
固有流量特性	

设计	王冲	分区	更改文件号	签字	日期	审核	日期	批准	日期
制图	王冲	校对	王冲	王冲	2017.12.29	王冲	2017.12.29	王冲	2017.12.29
工艺									
<p>DN125 PN10 气动蝶阀</p> <p>外形总装图</p> <p>湖北楚兴捷高测控 仪表设备有限公司</p> <p>GACR10B-125SP100V-DQ</p>									



扫描全能王 创建